



# Lokales Bildungsmanagement in der LH München – die BildungsLokale

**Bildungs  
Lokale**

Raum für Bildung –

Sozialräumliche Gestaltungsperspektiven im datengestützten Kommunalen Bildungsmanagement

25./26.11.2020



# München leuchtet ... ...aber nicht überall



## < Gesellschaftspolitischer Ausgangspunkt

- Bildungserfolg und soziale Herkunft
- ### Spannungsfeld von Integration – Segregation

- individualbiografisch/zielgruppenorientiert
- sozialräumlich / quartiersorientiert

## < Stadtentwicklungspolitische Einbettung

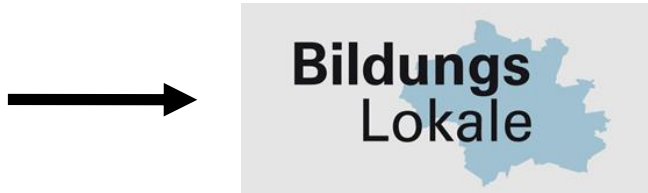
- Perspektive München (Stadtentwicklungsplan)
- ### Leitprojekt: Lokales Bildungsmanagement

- Strategische Leitlinie „Solidarische und engagierte Stadtgesellschaft“
- Thematische Leitlinie „Bildung in München ...“
  - Ganzheitlicher Bildungsbegriff
  - Lokale Lern- und Bildungslandschaften

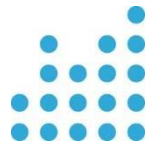
## < Quartiersorientierte Bildungsentwicklungsstrategie („Lernen vor Ort“)

Lokales Bildungsmanagement (mit Lokaler Bildungsberatung)

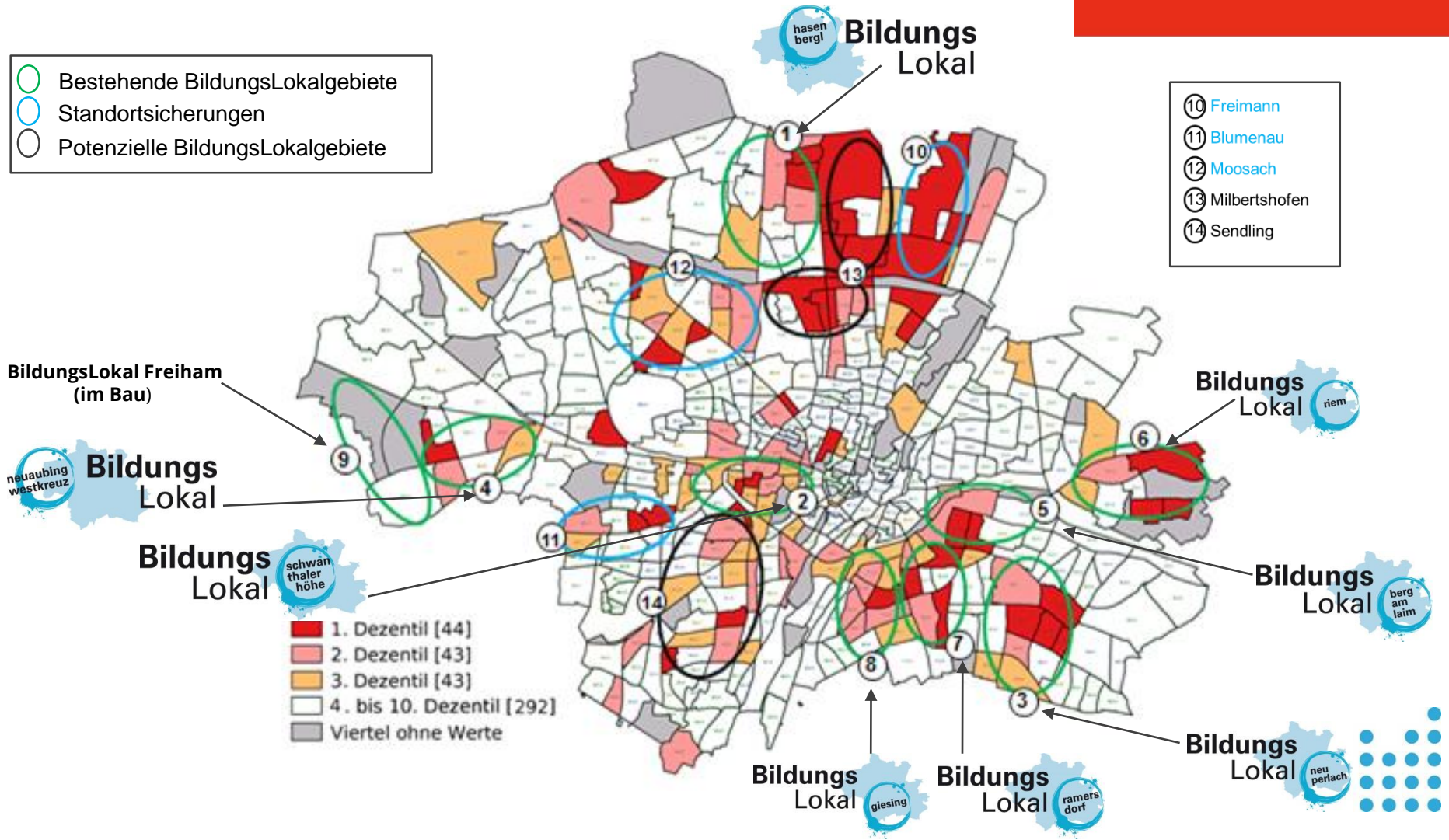
- Bildung als gesellschaftliche Integrationsstrategie
- Bildung als Motor der Quartiersentwicklung



*teilräumlicher Ausdruck der  
quartiersorientierten  
Bildungsentwicklungsstrategie*



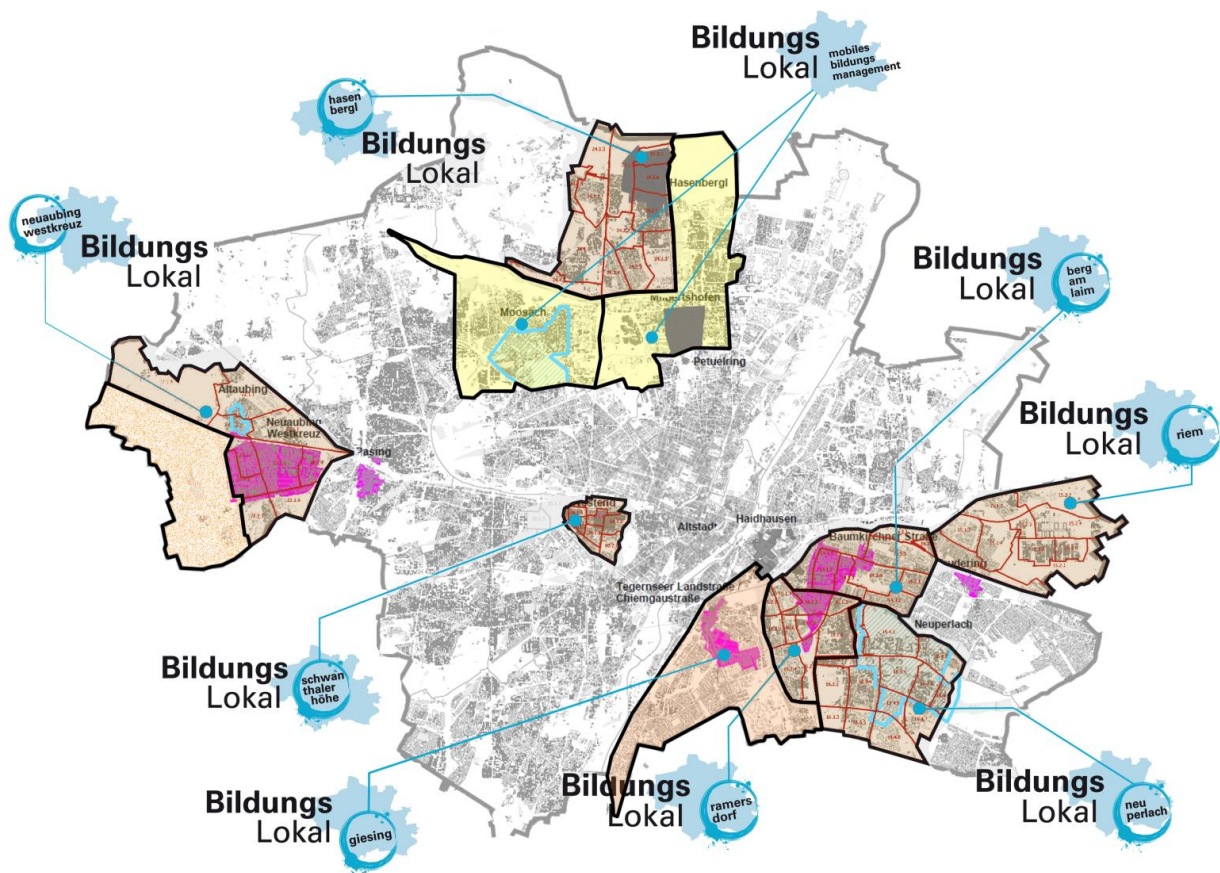
# 1. Datengestützte Auswahl von BildungsLokal-Regionen/ Stadtquartieren mit erhöhtem Interventions-/Integrationsbedarf





## 2. Sozialräumliche Orientierung von Stadt- und Bildungsentwicklung

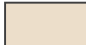

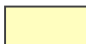
### Quartiersmanagement und lokales/mobiles Bildungsmanagement



#### Stadtsanierungs-/ Städtebauförderungsgebiete

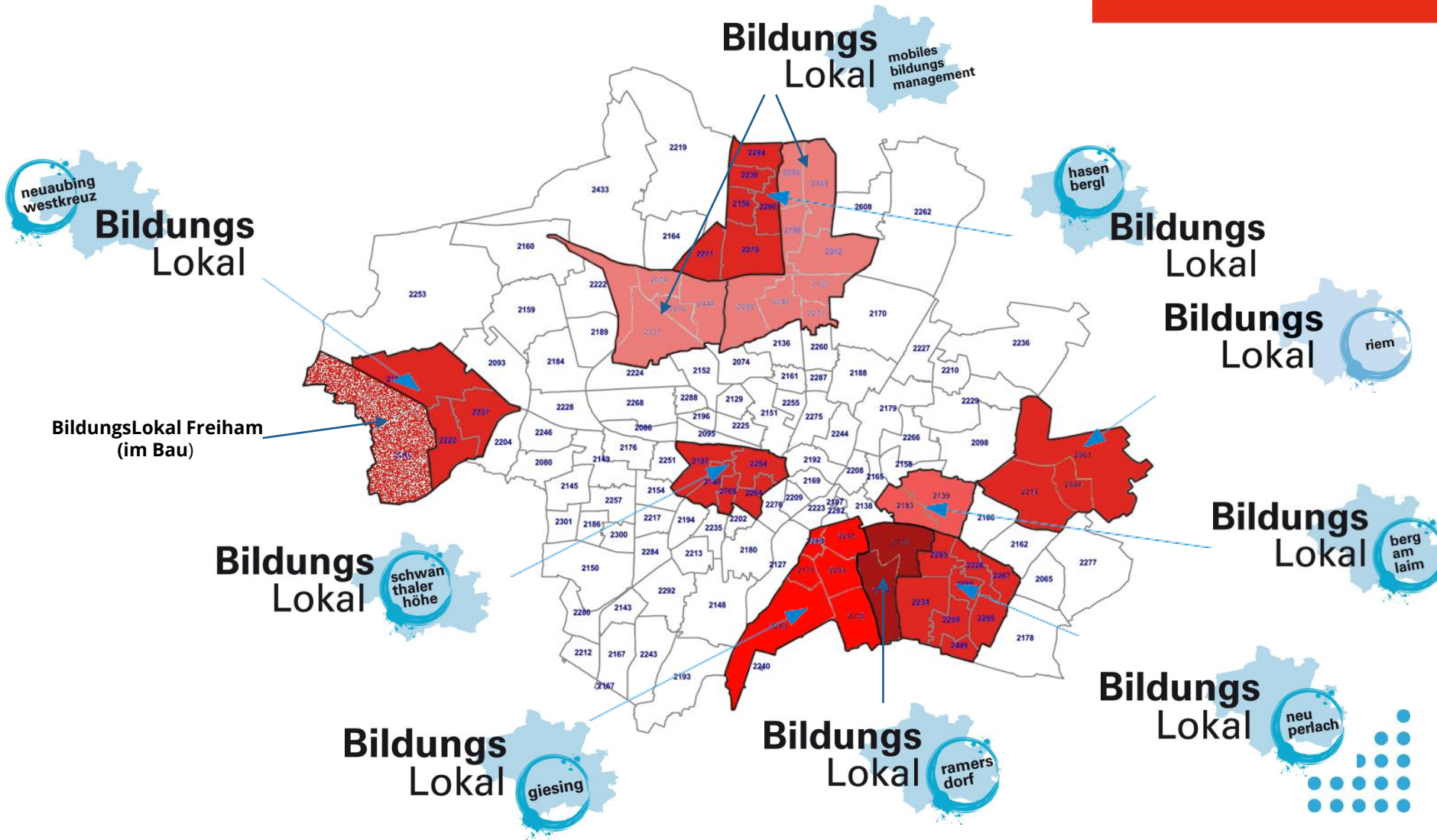
-  abgeschlossene Sanierungsgebiete
-  laufende Sanierungsgebiete
-  Untersuchungsgebiete

#### Lokale Bildungsregionen

-  Bildungslokal Regionen
-  Bildungslokal im Bau
-  Mobiles Bildungsmanagement

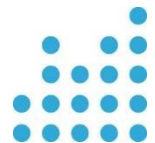
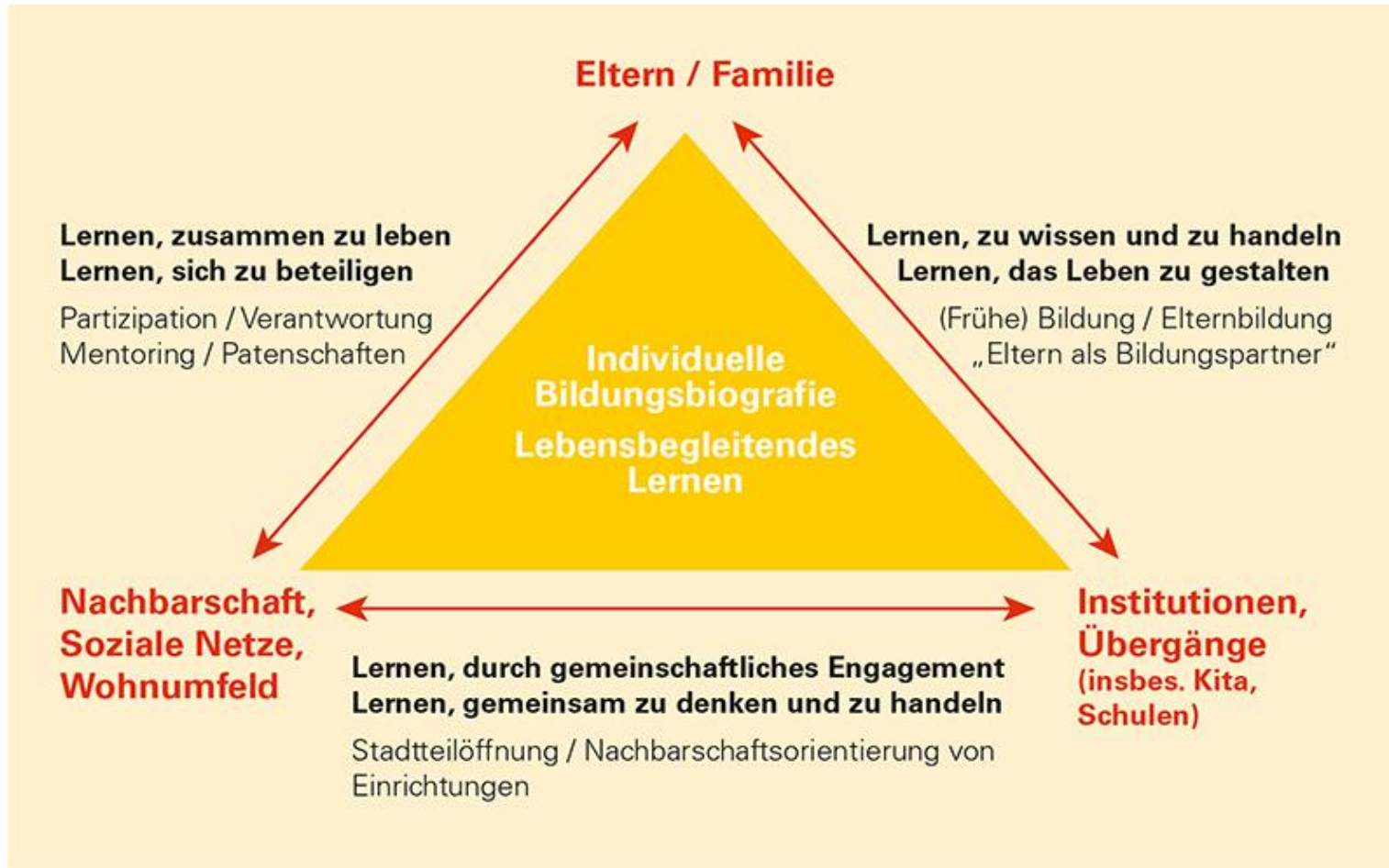


# 3. Lokale Bildungsregionen in München Stadtquartiere / Sozialräume als Bildungsräume



## < Wirkungsdreieck einer integrativen und lebensbegleitenden Bildungsentwicklungsstrategie...

...orientiert an den drei zentralen Sozialisationsinstanzen





## 4.3 Lokale Bildungsberatung

### Lokales / Mobiles Bildungsmanagement

	individualbiografisch bzw. zielgruppenorientiert	sozialräumlich bzw. quartiersorientiert
	<i>Bildung als gesellschaftliche Integrationsstrategie</i>	<i>Bildung als Aufwertungs- und Marketingstrategie</i>
<b>Zwei strategische Ziele</b>	<b>Lern-, Ausbildungs- und Lebenschancen verbessern und lebensbegleitend gestalten</b> (Strategisches Ziel 1)	Entwicklung von <b>nachhaltig wirksamen lokalen Lern- und Bildungslandschaften</b> (Strategisches Ziel 2)
<b>Stärkung der...</b>	<b>... Bürger_innen jeden Alters</b> in ihren individuellen und sozialen Kompetenzen	... lokalen Akteure beim Aufbau von <b>Verantwortungsgemeinschaften</b> in den verschiedenen <b>Handlungsfeldern von Bildung</b>

## 4.5 Handlungsfelder der Bildung

### < Integriertes Bildungsentwicklungskonzept (IBEK)

Strategische Ziele	Handlungsfelder									
	Grund- bildung	Lern- förderung	Sprach- förderung	Eltern- bildung	Ganztags- bildung	Kulturelle Bildung	Gesundheit/ Sport/ Umwelt	Politische Bildung/ Partizipation	Nachbar-/ Bürgerschaft- liches Engagement	Übergangs- gestaltung
Ziel 1 Lern-, Ausbildungs- und Lebenschancen verbessern und lebensbegleitend gestalten										
Ziel 2 Lokale Lern- und Bildungs- landschaften entwickeln										

### < Integrierte Handlungskonzepte (IHKs)

	Strategisches Ziel	Handlungsziele	Angebote und Projekte	Zielgruppen	Kooperations- partner_innen	Zielerreichung (qualitativ/ quantitativ)	Indikatorik Wirkungsmessung
Handlungsfeld							





## 4.7 Quartiersorientierte *Bildungsentwicklungsstrategie* - *Zusammenfassung* -

Bildung als soziale Integrations- und  
teileräumliche Aufwertungsstrategie

### Lokale Bildungs-Region

„Der Sozialraum als Bildungsraum mit Freude am Lernen für alle“  
„Gemeinsam die Zukunft eines lernenden Stadtquartiers erfinden“

### Partizipativ und Kooperativ

Lokale Bildungslandschaft als Verantwortungsgemeinschaft

### Integriert und Koordiniert

Integriertes Bildungsentwicklungskonzept (IBEK)  
Integrierte Handlungskonzepte (IHKs)

### Datengestützte Vorgehensweise

Situations- und Bedarfsanalyse\_ Wirkungsanalyse

### Theoretischer Bezugsrahmen

Konzeption/Strategie einer integrierten Bildungsentwicklung

**BildungsLokale – Lokale Bildungsberatung**

Lokales Bildungsmanagement



**Vielen Dank für Ihre Aufmerksamkeit!**

