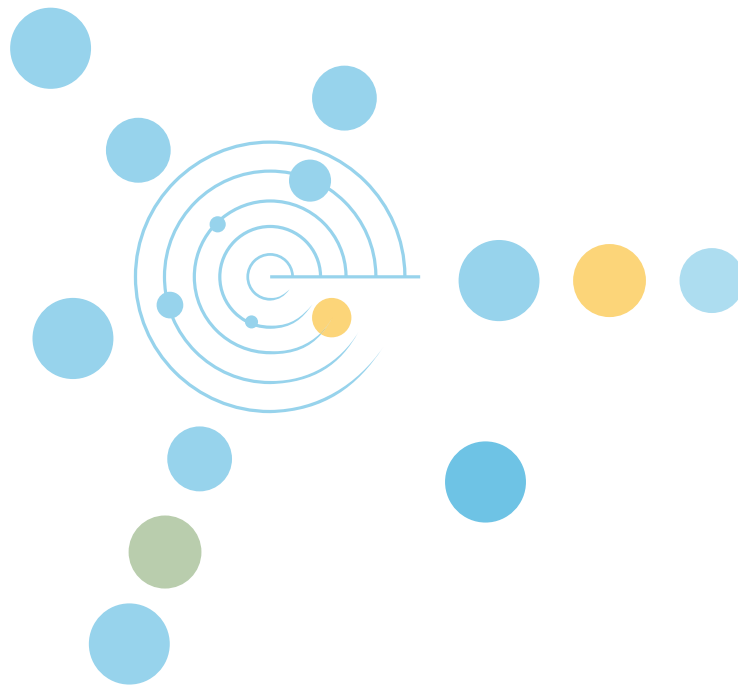


Online-Fachkonferenz Bildungsmonitoring
08. | 15. | 22. November 2022



ZUKUNFTSTHEMEN AUF DEM RADAR!

Neue Koordinaten für das
Bildungsmonitoring.

GEFÖRDERT VOM

FACHKONFERENZ 2022 - DIGITAL & MODULAR

Wir setzen die Online-Fachkonferenz in diesem Jahr unter dem Motto **Zukunftsthemen auf dem Radar! Neue Koordinaten für das Bildungsmonitoring** als Ringkonferenz mit drei halbtägigen Modulen um. Jedes Modul beschäftigt sich mit einem thematischen Schwerpunkt und kann unabhängig von der Teilnahme an den anderen Terminen besucht werden. In den

halbtägigen Veranstaltungen erwarten Sie fachliche Impulse ebenso wie praxisnahe Lösungsansätze für die Bearbeitung und Aufbereitung der Schwerpunktthemen im kommunalen Bildungsmonitoring. Auf unserer Eventplattform bietet sich zudem die Möglichkeit zur Vernetzung und zum Austausch mit Kolleginnen und Kollegen.

DREI TERMINE, DREI THEMEN

08. November 2022 // Fachkräftesicherung

Im Fokus: Analyse von bildungsbezogenen Faktoren der Fachkräftesicherung auf kommunaler Ebene

Fachkräftesicherung stellt eine der größten Herausforderungen für die kommunale Daseinsvorsorge dar. Probleme zu identifizieren und Lösungen zu entwickeln, ist Aufgabe vieler Akteure. Unter der Fragestellung, welche Aspekte sich wie im Rahmen des DKBM analysieren und gestalten lassen, blicken wir im Auftaktmodul aus fachwissenschaftlicher und praxisbezo-

gener Perspektive auf Passungsprobleme im Ausbildungsmarkt, und dabei auf Bedarfe von Arbeitgebern und künftigen Fachkräften. Gemeinsam diskutieren wir Analysethemen und -wege für eine systematische Betrachtung des Themenkomplexes im kommunalen Bildungsmonitoring.

15. November 2022 // Non-formale politische und kulturelle Bildung

Im Fokus: Von theoretischen Konzepten zur datengestützten Analyse kommunaler Bildungsangebote und ihrer Nutzung

Im zweiten Modul widmen wir uns der non-formalen politischen und kulturellen Bildung und ihrer Bedeutung für individuelle Bildungslaufbahnen und gesellschaftliche Teilhabe. Ausgehend von theoretischen Konzepten und For-

schungsergebnissen diskutieren wir anhand von Praxisbeispielen notwendige Bedingungen, hilfreiche Ansatzpunkte und mögliche Effekte einer kommunalen und datengestützten Gestaltung der Themenfelder.

22. November 2022 // Bildung für nachhaltige Entwicklung

Im Fokus: Indikatoren und Erhebungsinstrumente für die Analyse von BNE in der kommunalen Bildungsberichterstattung

Mit Bildung für nachhaltige Entwicklung (BNE) greifen wir ein Thema auf, welches in den kommenden Jahren zunehmend in den Fokus der kommunalen Bildungsgestaltung rücken wird. Die Vorträge und Austauschformate des dritten

Moduls geben Kommunen, die BNE in ihre kommunale Bildungsberichterstattung integrieren möchten, eine Orientierung zu möglichen methodischen und konzeptionellen Herangehensweisen.

MODUL 1

Fachkräftesicherung

Im Fokus: Analyse von bildungsbezogenen Faktoren der Fachkräftesicherung auf kommunaler Ebene

08:45 EINWAHL & ANKOMMEN

09:00 BEGRÜSSUNG

09:15 GRUSSWORT

Dr. Andrea Ruyter-Petznek,
Bundesministerium für Bildung und Forschung



09:30 KEYNOTE & DISKUSSION

Erst gucken, dann handeln – Ausbildungs- und Arbeitsmarktanalysen für die kommunale Fachkräftesicherung

Dr. Tobias Maier, Bundesinstitut für Berufsbildung



10:20 PAUSE

10:30 FACHVORTRAG & DISKUSSION

Berufswünsche und (Aus-)Bildungswege von jungen Erwachsenen im Kontext regionaler Ausbildungs- und Arbeitsmarktstrukturen

Dr. Katarina Weßling, Research Centre for Education and the Labour Market, Maastricht University



11:20 PAUSE

11:30 DIGITAL FISHBOWL

*Interaktive Diskussion mit ausgewählten Expert*innen zu Handlungsfeldern eines kommunalen Bildungsmonitorings im Bereich der Fachkräftesicherung*

Moderation Dr. Klaus-Peter Meinerz, DLR-Projektträger

12:45 ABSCHLUSS & AUSBLICK

13:00 ENDE DER VERANSTALTUNG



15
11

MODUL 2

Non-formale politische und kulturelle Bildung

Im Fokus: Von theoretischen Konzepten zur datengestützten Analyse kommunaler Bildungsangebote und ihrer Nutzung

08:45 EINWAHL & ANKOMMEN

09:00 BEGRÜSSUNG

09:15 KEYNOTE & DISKUSSION

Non-formale Bildung, Analysemöglichkeiten der Verfügbarkeit und Nutzung von Angeboten der kulturellen und politischen Bildung

Prof. Dr. Nina Kolleck, Universität Leipzig



10:20 PAUSE

10:30 POSTER-PRÄSENTATION

Erhebungs- und Analysemöglichkeiten politischer und kultureller Bildung – Einblicke in die Praxis

Simeon Friedrich (Sozialraumplaner, Stadt Trier)

Tanja Lütje (Kreiskulturreferentin, Kreis Stormarn),

Dr. Alexandra Maßmann (kommissarische Leiterin, Bildungsbüro Stadt Würzburg)



11:30 PAUSE

11:45 DIGITAL FISHBOWL

*Interaktive Diskussion mit ausgewählten Expert*innen zu Fragen der Konzeption, Umsetzung, Nutzung und Grenzen von Analysen zu politischer und kultureller Bildung im kommunalen Bildungsmonitoring*

12:45 ABSCHLUSS & AUSBLICK

13:00 ENDE DER VERANSTALTUNG



MODUL 3

Bildung für nachhaltige Entwicklung

Im Fokus: Indikatoren und Erhebungsinstrumente für die Analyse von BNE in der kommunalen Bildungsberichterstattung

08:45 EINWAHL & ANKOMMEN

09:00 BEGRÜSSUNG

09:15 KEYNOTE & DISKUSSION

Bildung für nachhaltige Entwicklung – Herausforderungen, Gestaltungsmöglichkeiten und Anknüpfungspunkte für das kommunale Bildungsmonitoring

Jorrit Holst, FU Berlin (Institut Futur)



10:15 PAUSE

10:30 FACHVORTRAG & DISKUSSION

Datenbasierung und Berichterstattung zu BNE – Einblicke in die kommunale Praxis

Oliver Wolff, BNE-Kompetenzzentrum



11:30 PAUSE

11:45 WERKSTATTBERICHT & DISKUSSION

Effekte von BNE messen – Aufbau und Anwendungsmöglichkeiten des "Outcome-Indikatoren-Tests für Bildung für nachhaltige Entwicklung"

Dr. Benjamin Tempel, Pädagogische Hochschule Ludwigsburg



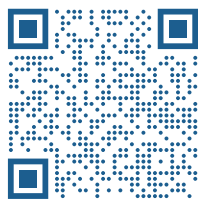
12:45 ERGEBNISSICHERUNG & AUSBLICK

13:00 ENDE DER VERANSTALTUNG





ZUGANG ZUR EVENTPLATTFORM



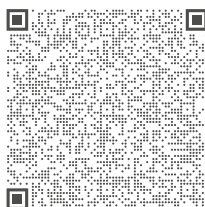
app.veertly.com/v/bildungsmonitoring



TECHNISCHE HINWEISE

Die Eventplattform wird Ihnen bereits am Montag vor Beginn des gewählten Moduls zugänglich sein. Bitte nutzen Sie die Möglichkeit der frühzeitigen Einwahl, um technische Probleme rechtzeitig beheben zu können. Insbesondere bei der Teilnahme im Büro sollten Sie mögliche Einschränkungen durch die Firewall oder gesperrte Webseiten prüfen und ggf. durch Ihre IT-Abteilung freischalten lassen (relevant sind die Webadressen <https://app.eu.veertly.com> sowie <https://zoom.us>).

Auch am Veranstaltungstag bitten wir Sie, sich rechtzeitig auf der Eventplattform einzuloggen und bereits um 8:45 Uhr das Plenum zu betreten. Weitere technische Informationen und eine Anleitung zur Nutzung der Eventplattform und Zoom können Sie sich gebündelt über den folgenden Link herunterladen:



t1p.de/fachkonferenz-technik



SUPPORT

Vor und während der Online-Fachkonferenz stehen wir Ihnen über die folgenden Kanäle bei technischen Problemen und anderen Anliegen zur Verfügung:



0331 2378 5334 // Dorit Salzwedel (KOSMO, Standort Potsdam)



info@kommunales-bildungsmonitoring.de



Auf Veertly können Sie uns Chatnachrichten senden. Nutzen Sie hierzu den **Globalen Chat** auf der linken Menüleiste.

TEAM KOSMO



www.kommunales-bildungsmonitoring.de

KOSMO-Standort Potsdam

Transferagentur Kommunales
Bildungsmanagement Brandenburg
c/o kobra.net GmbH
Benzstr. 8/9 | 14482 Potsdam
info@kommunales-bildungsmonitoring.de



Transferinitiative
Kommunales
Bildungsmanagement

Agentur Brandenburg

KOSMO-Standort Trier

Transferagentur Kommunales
Bildungsmanagement
Rheinland-Pfalz – Saarland
Domfreihof 1a | 54290 Trier
info@kommunales-bildungsmonitoring.de



Transferinitiative
Kommunales
Bildungsmanagement

Agentur RLP■SL

Dieses Vorhaben wird unter dem Förderkennzeichen
01NQ1408 aus Mitteln des Bundesministeriums für
Bildung und Forschung gefördert.